

# 10. 期數的住宅物業的樓面平面圖

## FLOOR PLANS OF RESIDENTIAL PROPERTIES IN THE PHASE

在本頁上之備註和圖例適用於全部的「期數的住宅物業的樓面平面圖」頁數。

The notes and legends on this page apply to all pages of "Floor plans of residential properties in the Phase".

### 樓面平面圖圖例

#### Legends of the Floor Plans

A. BAL	=	減音露台 Acoustic Balcony
A. BI-FOLD DOOR	=	隔聲折疊門 Acoustic Bi-fold Door
A.D.	=	通風槽 Air Duct
A.F.	=	建築裝飾 Architectural Feature
A/C PLANT AREA	=	冷氣機位置 Air-conditioner Plant Area
A/C PLATFORM	=	冷氣機平台 Air-conditioner Platform
A/C PLATFORM ABOVE	=	上層冷氣機平台位置 Air-conditioning Platform Above
A.W.	=	減音窗 Acoustic Window
BAL	=	露台 Balcony
BAL ABOVE	=	上層露台位置 Balcony Above
BATH	=	浴室 Bathroom
BATH 1	=	浴室 1 Bathroom 1
BATH 2	=	浴室 2 Bathroom 2
BATH 3	=	浴室 3 Bathroom 3
BR 2	=	睡房 2 Bedroom 2
BR 3	=	睡房 3 Bedroom 3
BR 4	=	睡房 4 Bedroom 4
COVER OF BAL BELOW	=	下層露台頂 Cover of Balcony Below
DIN	=	飯廳 Dining Room
DN	=	下 Down
EL DUCT	=	電力槽 Electrical Duct
EL ROOM	=	電力房 Electrical Room
E.M.C.	=	電錶櫃 Electric Meter Cabinet
E.M.R.	=	電錶房 Electric Meter Room
H.R.	=	消防喉轆 Hose Reel
KIT	=	廚房 Kitchen
LAV	=	洗手間 Lavatory
LIV	=	客廳 Living Room
LIV/DIN	=	客廳/飯廳 Living Room / Dining Room
MBR	=	主人睡房 Master Bedroom
M&E	=	機電 Mechanical and Electrical
M.U.P.	=	維修工作平台 Maintenance Utility Platform
M.W.	=	維修窗戶 Maintenance Window
OPEN KIT	=	開放式廚房 Open Kitchen
P.D.	=	管道槽 Pipe Duct
RC STRUCTURE	=	混凝土結構 Reinforced Concrete Structure
R.S.M.R.R.	=	垃圾及物料回收室 Refuse Storage and Material Recovery Room
STO	=	儲物室 Store Room
UG/F	=	高層地下 Upper Ground Floor
U.P.	=	工作平台 Utility Platform
UP	=	上 UP
UPPER PART OF ELE ROOM	=	電力房高位 Upper Part of Electrical Room
UTILITY	=	工作間 Utility Room
W.M.C.	=	水錶櫃 Water Meter Cabinet

#### 備註：

1. 部分住宅物業的露台、私人花園、私人平台、私人天台或外牆或設有外露之公用喉管，或外牆裝飾板內藏之公用喉管。
2. 部分住宅物業內之部分天花或有跌級樓板，用以安裝上層之機電設備或配合上層之結構、建築設計及/或裝修設計上的需要。
3. 部分住宅物業內或設有假陣或假天花用以安裝冷氣喉管及/或其他機電設備。
4. 樓面平面圖所列之數字為以毫米標示之建築結構尺寸。
5. 各住宅物業的樓面平面圖內所展示之裝置及設備的圖標如浴缸、洗面盆、座廁、淋浴間、洗滌盆、櫃(如有)等乃根據最新經批准的建築圖則擬備，其形狀、尺寸、比例或與實際提供的裝置及設備存在差異，僅供示意及參考之用。
6. 因住宅物業的較高樓層的結構牆的厚度遞減，較高樓層的內部面積，一般比較低樓層的內部面積稍大。

#### Notes:

1. Common pipes exposed or enclosed in cladding may be located at the balcony, private garden, private flat roof, private roof or external wall of some residential properties.
2. There may be sunken slabs at some parts of the ceiling inside some residential properties for the installation of mechanical and electrical services of the floor above or due to the structural, architectural and/or decoration design requirements of the floor above.
3. There may be ceiling bulkheads or false ceiling inside some residential properties for the installation of air-conditioning conduits and/or other mechanical and electrical services.
4. The dimensions of the floor plans are all structural dimensions in millimeter.
5. Those icons of fittings and appliances shown on the floor plans of residential properties like bathtubs, wash basins, water closets, shower cubicles, sink units, cabinets (if any) etc. are prepared in accordance with the latest approved building plans. Their shapes, dimensions, scales may be differed from the fittings and appliances actually provided and they are for indication and reference only.
6. The internal areas of the residential properties on the upper floors will generally be slightly larger than those on the lower floors because of the reducing thickness of the structural walls on the upper floors.

# 10. 期數的住宅物業的樓面平面圖

## FLOOR PLANS OF RESIDENTIAL PROPERTIES IN THE PHASE

第1座 Tower 1

1樓平面圖

1/F FLOOR PLAN



# 10. 期數的住宅物業的樓面平面圖

## FLOOR PLANS OF RESIDENTIAL PROPERTIES IN THE PHASE

第1座 Tower 1								
每個住宅物業 Each Residential Property	樓層 Floor	單位 Flat						
		02	03	05	06	07	08	09
層與層之間的高度 (毫米) Floor-to-Floor Height (mm)	1樓 1/F	3500	3500	3500	3500	3500	3500	3500
樓板 (不包括灰泥) 的厚度 (毫米) Thickness of Floor Slab (excluding plaster) (mm)		175	175	175	175	175	175	175
每個住宅物業 Each Residential Property	樓層 Floor	單位 Flat						
		15	16	17	18	19	20	
層與層之間的高度 (毫米) Floor-to-Floor Height (mm)	1樓 1/F	3500	3500	3500	3500	3500	3200, 3500	
樓板 (不包括灰泥) 的厚度 (毫米) Thickness of Floor Slab (excluding plaster) (mm)		175	175	175	175	175	175	175

私人花園空白位置為供維修大廈設備使用的公用地方。

Blank areas on the private garden are common areas for building facility maintenance.

請參閱本售樓說明書第24頁為住宅物業樓面平面圖而設之備註和圖例。

Please refer to page 24 of this sales brochure for the notes and legends for the floor plans of residential properties.

# 10. 期數的住宅物業的樓面平面圖

## FLOOR PLANS OF RESIDENTIAL PROPERTIES IN THE PHASE

第1座 Tower 1

2樓平面圖

2/F FLOOR PLAN

比例 0 1 2 3 米/M  
Scale



# 10. 期數的住宅物業的樓面平面圖

## FLOOR PLANS OF RESIDENTIAL PROPERTIES IN THE PHASE

第1座 Tower 1									
每個住宅物業 Each Residential Property	樓層 Floor	單位 Flat							
		02	03	05	06	07	08	09	10
層與層之間的高度 (毫米) Floor-to-Floor Height (mm)	2樓 2/F	3300	3300	3300	3300	3300	3300	3300	3300
樓板 (不包括灰泥) 的厚度 (毫米) Thickness of Floor Slab (excluding plaster) (mm)		175	175	175	175	175	175	175	175
每個住宅物業 Each Residential Property	樓層 Floor	單位 Flat							
		11	12	15	16	17	18	19	20
層與層之間的高度 (毫米) Floor-to-Floor Height (mm)	2樓 2/F	3300	3300	3300	3300	3300	3300	3300	3300
樓板 (不包括灰泥) 的厚度 (毫米) Thickness of Floor Slab (excluding plaster) (mm)		175	175	175	175	175	175	175	175

請參閱本售樓說明書第24頁為住宅物業樓面平面圖而設之備註和圖例。

Please refer to page 24 of this sales brochure for the notes and legends for the floor plans of residential properties.

# 10. 期數的住宅物業的樓面平面圖

## FLOOR PLANS OF RESIDENTIAL PROPERTIES IN THE PHASE

### 第1座 Tower 1

3樓, 5樓-12樓及  
15樓-18樓平面圖  
3/F, 5/F-12/F &  
15/F-18/F  
FLOOR PLAN



# 10. 期數的住宅物業的樓面平面圖

## FLOOR PLANS OF RESIDENTIAL PROPERTIES IN THE PHASE

第1座 Tower 1											
每個住宅物業 Each Residential Property	樓層 Floor	單位 Flat									
		01	02	03	05	06	07	08	09	10	11
層與層之間的高度 (毫米) Floor-to-Floor Height (mm)	3樓 3/F	3300	3300	3300	3300	3300	3300	3300	3300	3300	3300
樓板 (不包括灰泥) 的厚度 (毫米) Thickness of Floor Slab (excluding plaster) (mm)		175	175	175	175	175	175	175	175	175	175
每個住宅物業 Each Residential Property	樓層 Floor	單位 Flat									
		12	15	16	17	18	19	20	21	22	
層與層之間的高度 (毫米) Floor-to-Floor Height (mm)	3樓 3/F	3300	3300	3300	3300	3300	3300	3300	3300	3300	3300
樓板 (不包括灰泥) 的厚度 (毫米) Thickness of Floor Slab (excluding plaster) (mm)		175	175	175	175	175	175	175	175	175	175

請參閱本售樓說明書第24頁為住宅物業樓面平面圖而設之備註和圖例。

Please refer to page 24 of this sales brochure for the notes and legends for the floor plans of residential properties.

備註：不設4樓、13樓及14樓。

Note: 4/F, 13/F and 14/F are omitted.

# 10. 期數的住宅物業的樓面平面圖

## FLOOR PLANS OF RESIDENTIAL PROPERTIES IN THE PHASE

第1座 Tower 1											
每個住宅物業 Each Residential Property	樓層 Floor	單位 Flat									
		01	02	03	05	06	07	08	09	10	11
層與層之間的高度 (毫米) Floor-to-Floor Height (mm)	5樓-12樓及 15樓-17樓 5/F-12/F & 15/F-17/F	3300	3300	3300	3300	3300	3300	3300	3300	3300	3300
樓板 (不包括灰泥) 的厚度 (毫米) Thickness of Floor Slab (excluding plaster) (mm)		175	175	175	175	175	175	175	175	175	175
每個住宅物業 Each Residential Property	樓層 Floor	單位 Flat									
		12	15	16	17	18	19	20	21	22	
層與層之間的高度 (毫米) Floor-to-Floor Height (mm)	5樓-12樓及 15樓-17樓 5/F-12/F & 15/F-17/F	3300	3300	3300	3300	3300	3300	3300	3300	3300	3300
樓板 (不包括灰泥) 的厚度 (毫米) Thickness of Floor Slab (excluding plaster) (mm)		175	175	175	175	175	175	175	175	175	175

請參閱本售樓說明書第24頁為住宅物業樓面平面圖而設之備註和圖例。

Please refer to page 24 of this sales brochure for the notes and legends for the floor plans of residential properties.

備註：不設4樓、13樓及14樓。

Note: 4/F, 13/F and 14/F are omitted.



# 10. 期數的住宅物業的樓面平面圖

## FLOOR PLANS OF RESIDENTIAL PROPERTIES IN THE PHASE

第1座 Tower 1											
每個住宅物業 Each Residential Property	樓層 Floor	單位 Flat									
		01	02	03	05	06	07	08	09	10	11
層與層之間的高度 (毫米) Floor-to-Floor Height (mm)	18樓 18/F	3200, 3225	3200, 3225	3475	3500	3500	3500	3500	3500	3500	3500
樓板 (不包括灰泥) 的厚度 (毫米) Thickness of Floor Slab (excluding plaster) (mm)		150, 175	150, 175	150	175	175	175	175	175	175	175
每個住宅物業 Each Residential Property	樓層 Floor	單位 Flat									
		12	15	16	17	18	19	20	21	22	
層與層之間的高度 (毫米) Floor-to-Floor Height (mm)	18樓 18/F	3500	3500	3500	3500	3500	3500	3500	3500	3500	3500
樓板 (不包括灰泥) 的厚度 (毫米) Thickness of Floor Slab (excluding plaster) (mm)		175	175	175	175	175	175	175	175	175	175

請參閱本售樓說明書第24頁為住宅物業樓面平面圖而設之備註和圖例。

Please refer to page 24 of this sales brochure for the notes and legends for the floor plans of residential properties.

# 10. 期數的住宅物業的樓面平面圖

## FLOOR PLANS OF RESIDENTIAL PROPERTIES IN THE PHASE

### 第1座 Tower 1

### 19樓平面圖 19/F FLOOR PLAN

比例 0 1 2 3 米/M  
Scale



# 10. 期數的住宅物業的樓面平面圖

## FLOOR PLANS OF RESIDENTIAL PROPERTIES IN THE PHASE

第1座 Tower 1										
每個住宅物業 Each Residential Property	樓層 Floor	單位 Flat								
		01	05	06	07	08	09	10	11	12
層與層之間的高度 (毫米) Floor-to-Floor Height (mm)	19樓 19/F	3500	3500	3500	3500	3500	3500	3500	3500	3500
樓板 (不包括灰泥) 的厚度 (毫米) Thickness of Floor Slab (excluding plaster) (mm)		200	200	200	200	200	200	200	200	200
每個住宅物業 Each Residential Property	樓層 Floor	單位 Flat								
		15	16	17	18	19	20	21	22	
層與層之間的高度 (毫米) Floor-to-Floor Height (mm)	19樓 19/F	3500	3500	3500	3500	3500	3500	3500	3500	3500
樓板 (不包括灰泥) 的厚度 (毫米) Thickness of Floor Slab (excluding plaster) (mm)		200	200	200	200	200	200	200	200	200

請參閱本售樓說明書第24頁為住宅物業樓面平面圖而設之備註和圖例。

Please refer to page 24 of this sales brochure for the notes and legends for the floor plans of residential properties.

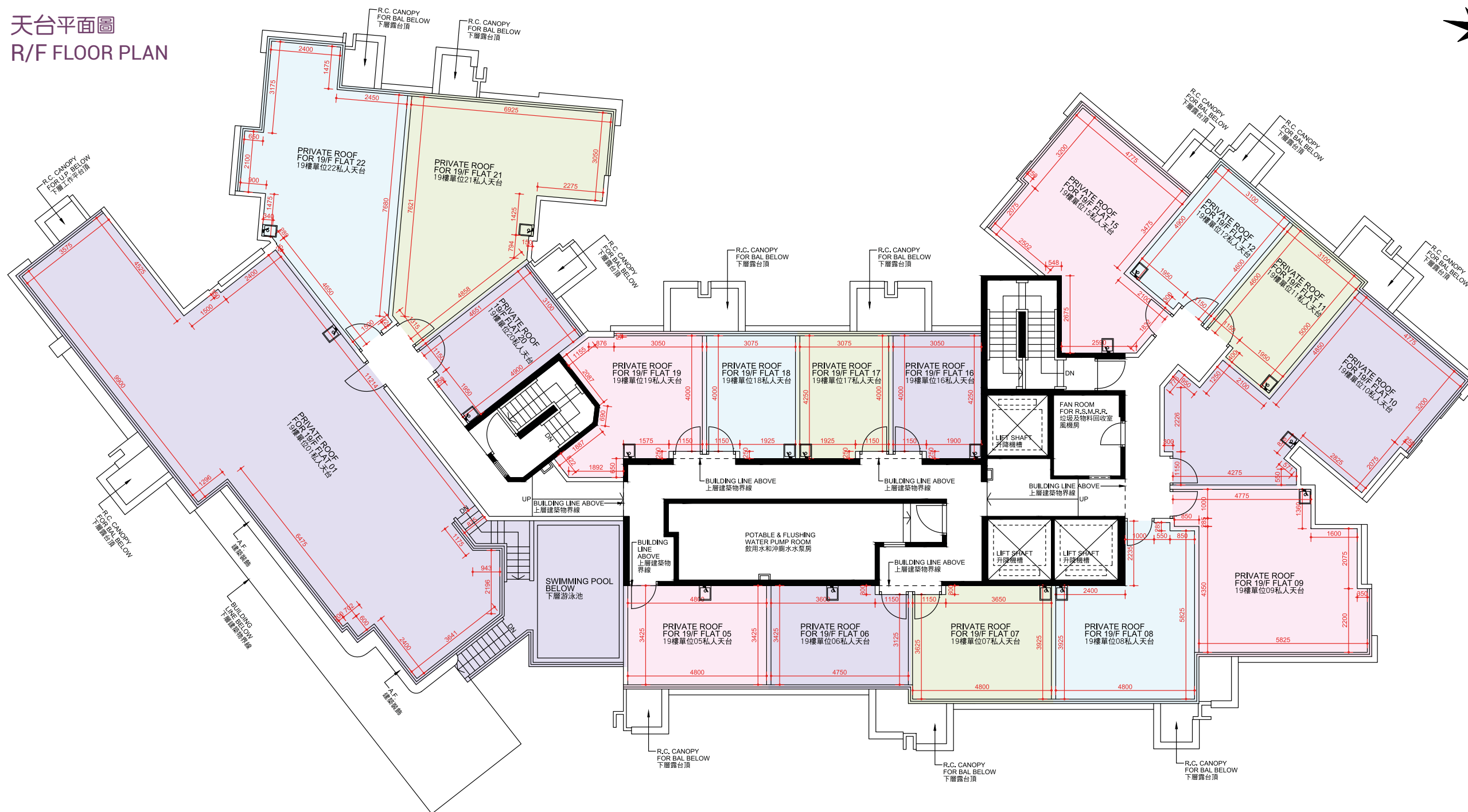
# 10. 期數的住宅物業的樓面平面圖

## FLOOR PLANS OF RESIDENTIAL PROPERTIES IN THE PHASE

### 第1座 Tower 1

### 天台平面圖 R/F FLOOR PLAN

比例 0 1 2 3 米/M  
Scale



# 10. 期數的住宅物業的樓面平面圖

## FLOOR PLANS OF RESIDENTIAL PROPERTIES IN THE PHASE

第1座 Tower 1									
每個住宅物業 Each Residential Property	樓層 Floor	單位 Flat							
		01	05	06	07	08	09	10	11
層與層之間的高度 (毫米) Floor-to-Floor Height (mm)	天台 R/F	不適用 Not Applicable							
樓板 (不包括灰泥) 的厚度 (毫米) Thickness of Floor Slab (excluding plaster) (mm)		不適用 Not Applicable							
每個住宅物業 Each Residential Property	樓層 Floor	單位 Flat							
		15	16	17	18	19	20	21	22
層與層之間的高度 (毫米) Floor-to-Floor Height (mm)	天台 R/F	不適用 Not Applicable							
樓板 (不包括灰泥) 的厚度 (毫米) Thickness of Floor Slab (excluding plaster) (mm)		不適用 Not Applicable							

請參閱本售樓說明書第24頁為住宅物業樓面平面圖而設之備註和圖例。

Please refer to page 24 of this sales brochure for the notes and legends for the floor plans of residential properties.

# 10. 期數的住宅物業的樓面平面圖

## FLOOR PLANS OF RESIDENTIAL PROPERTIES IN THE PHASE

第2座 Tower 2

地下平面圖

G/F FLOOR PLAN



## 10. 期數的住宅物業的樓面平面圖

### FLOOR PLANS OF RESIDENTIAL PROPERTIES IN THE PHASE

第2座 Tower 2									
每個住宅物業 Each Residential Property	樓層 Floor	單位 Flat							
		02	03	05	06	07	08	09	10
層與層之間的高度 (毫米) Floor-to-Floor Height (mm)	地下 G/F	3500	3100, 3500	3100, 3500	3100, 3500	3500	3500	3500	3500
樓板 (不包括灰泥) 的厚度 (毫米) Thickness of Floor Slab (excluding plaster) (mm)		200	200	200	200	200	200	200	200

私人花園空白位置為供維修大廈設備使用的公用地方。

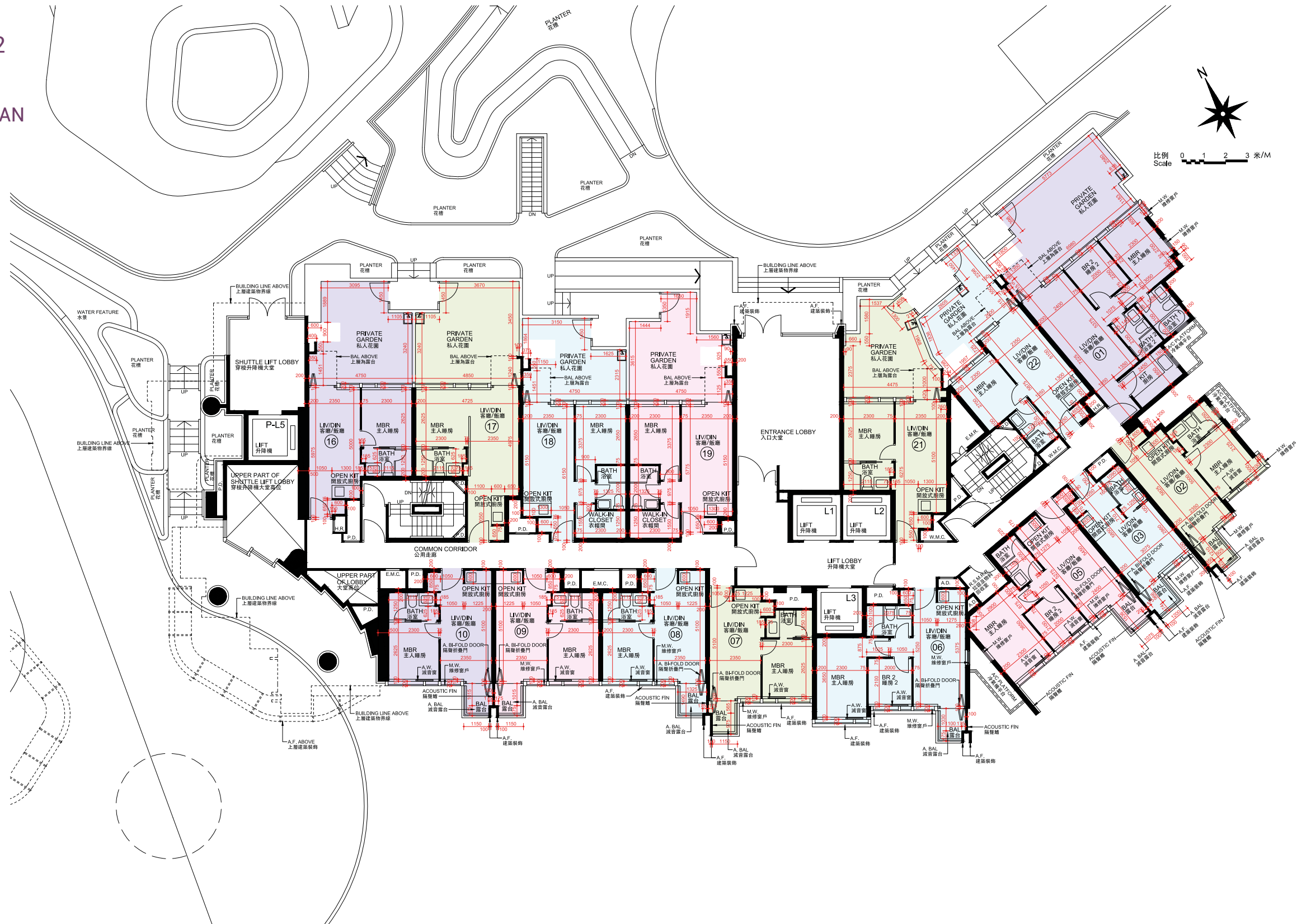
Blank areas on the private garden are common areas for building facility maintenance.

請參閱本售樓說明書第24頁為住宅物業樓面平面圖而設之備註和圖例。

Please refer to page 24 of this sales brochure for the notes and legends for the floor plans of residential properties

# 10. 期數的住宅物業的樓面平面圖 FLOOR PLANS OF RESIDENTIAL PROPERTIES IN THE PHASE

第2座 Tower 2  
高層地下平面圖  
UG/F FLOOR PLAN





# 10. 期數的住宅物業的樓面平面圖

## FLOOR PLANS OF RESIDENTIAL PROPERTIES IN THE PHASE

第2座 Tower 2									
每個住宅物業 Each Residential Property	樓層 Floor	單位 Flat							
		01	02	03	05	06	07	08	09
層與層之間的高度 (毫米) Floor-to-Floor Height (mm)	高層地下 UG/F	3225, 3300	3300	3300	3300	3300	3300	3300	3300
樓板 (不包括灰泥) 的厚度 (毫米) Thickness of Floor Slab (excluding plaster) (mm)		150	150	150	150	150	150	150	150
每個住宅物業 Each Residential Property	樓層 Floor	單位 Flat							
		10	16	17	18	19	21	22	
層與層之間的高度 (毫米) Floor-to-Floor Height (mm)	高層地下 UG/F	3300	3300	3300	3300	3300	3300	3300	3300
樓板 (不包括灰泥) 的厚度 (毫米) Thickness of Floor Slab (excluding plaster) (mm)		150	150	150	150	150	150	150	150

私人花園空白位置為供維修大廈設備使用的公用地方。

Blank areas on the private garden are common areas for building facility maintenance.

請參閱本售樓說明書第24頁為住宅物業樓面平面圖而設之備註和圖例。

Please refer to page 24 of this sales brochure for the notes and legends for the floor plans of residential properties.

# 10. 期數的住宅物業的樓面平面圖

## FLOOR PLANS OF RESIDENTIAL PROPERTIES IN THE PHASE

### 第2座 Tower 2

### 1樓平面圖 1/F FLOOR PLAN



# 10. 期數的住宅物業的樓面平面圖

## FLOOR PLANS OF RESIDENTIAL PROPERTIES IN THE PHASE

第2座 Tower 2										
每個住宅物業 Each Residential Property	樓層 Floor	單位 Flat								
		01	02	03	05	06	07	08	09	10
層與層之間的高度 (毫米) Floor-to-Floor Height (mm)	1樓 1/F	3300	3300	3300	3300	3300	3300	3300	3300	3300
樓板 (不包括灰泥) 的厚度 (毫米) Thickness of Floor Slab (excluding plaster) (mm)		150	150	150	150	150	150	150	150	150
每個住宅物業 Each Residential Property	樓層 Floor	單位 Flat								
		11	12	16	17	18	19	21	22	
層與層之間的高度 (毫米) Floor-to-Floor Height (mm)	1樓 1/F	3300	3300	3300	3300	3300	3300	3300	3300	3300
樓板 (不包括灰泥) 的厚度 (毫米) Thickness of Floor Slab (excluding plaster) (mm)		150	150	150	150	150	150	150	150	150

請參閱本售樓說明書第24頁為住宅物業樓面平面圖而設之備註和圖例。

Please refer to page 24 of this sales brochure for the notes and legends for the floor plans of residential properties.

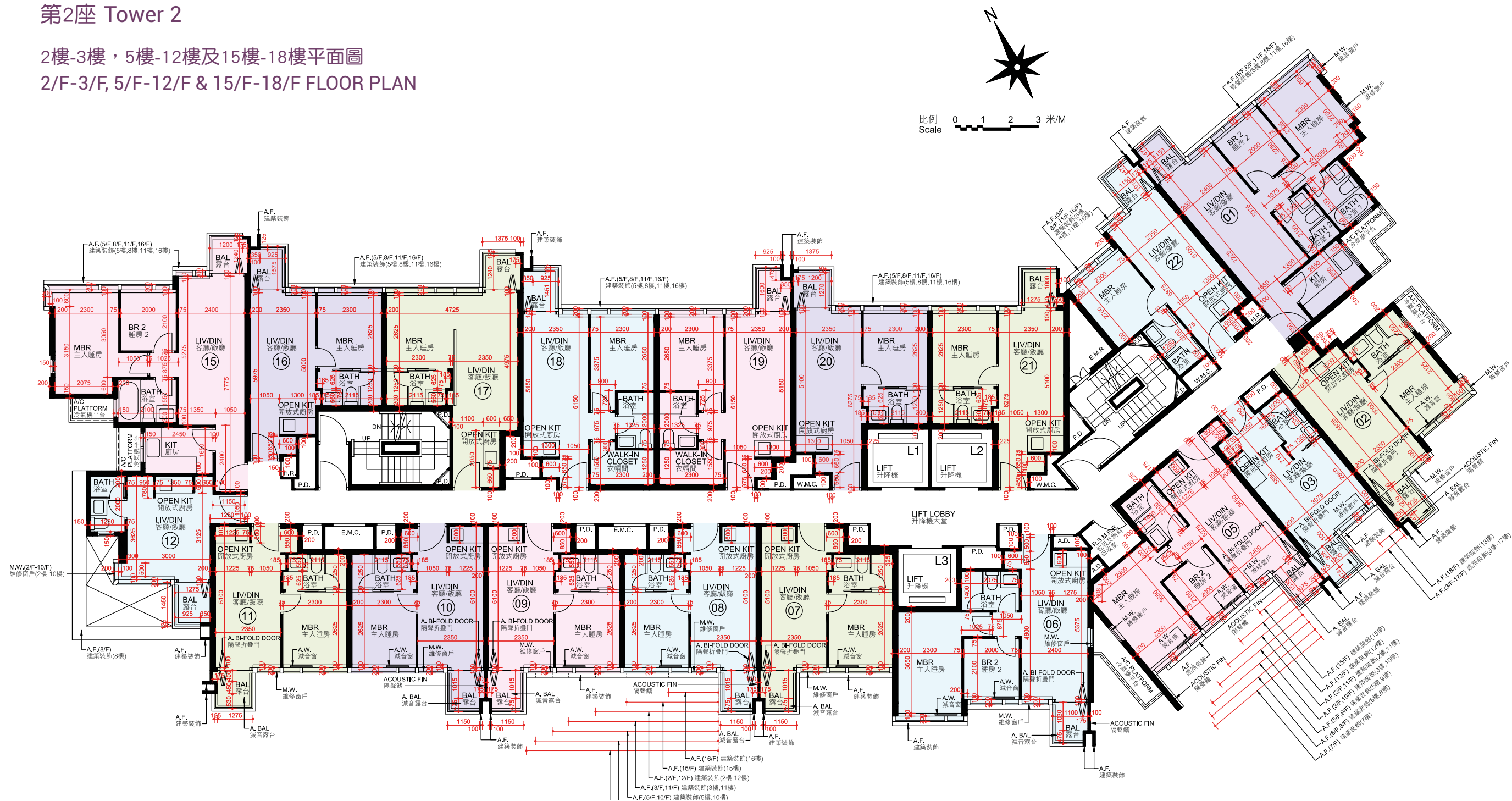
# 10. 期數的住宅物業的樓面平面圖

## FLOOR PLANS OF RESIDENTIAL PROPERTIES IN THE PHASE

### 第2座 Tower 2

2樓-3樓, 5樓-12樓及15樓-18樓平面圖

2/F-3/F, 5/F-12/F & 15/F-18/F FLOOR PLAN



# 10. 期數的住宅物業的樓面平面圖

## FLOOR PLANS OF RESIDENTIAL PROPERTIES IN THE PHASE

第2座 Tower 2											
每個住宅物業 Each Residential Property	樓層 Floor	單位 Flat									
		01	02	03	05	06	07	08	09	10	11
層與層之間的高度 (毫米) Floor-to-Floor Height (mm)	2樓-3樓, 5樓-12樓及 15樓-17樓 2/F-3/F, 5/F-12/F & 15/F-17/F	3300	3300	3300	3300	3300	3300	3300	3300	3300	3300
樓板 (不包括灰泥) 的厚度 (毫米) Thickness of Floor Slab (excluding plaster) (mm)		150	150	150	150	150	150	150	150	150	150
每個住宅物業 Each Residential Property	樓層 Floor	單位 Flat									
		12	15	16	17	18	19	20	21	22	
層與層之間的高度 (毫米) Floor-to-Floor Height (mm)	2樓-3樓, 5樓-12樓及 15樓-17樓 2/F-3/F, 5/F-12/F & 15/F-17/F	3300	3300	3300	3300	3300	3300	3300	3300	3300	3300
樓板 (不包括灰泥) 的厚度 (毫米) Thickness of Floor Slab (excluding plaster) (mm)		150	150	150	150	150	150	150	150	150	150

請參閱本售樓說明書第24頁為住宅物業樓面平面圖而設之備註和圖例。

Please refer to page 24 of this sales brochure for the notes and legends for the floor plans of residential properties.

備註：不設4樓、13樓及14樓。

Note: 4/F, 13/F and 14/F are omitted.

# 10. 期數的住宅物業的樓面平面圖

## FLOOR PLANS OF RESIDENTIAL PROPERTIES IN THE PHASE

第2座 Tower 2											
每個住宅物業 Each Residential Property	樓層 Floor	單位 Flat									
		01	02	03	05	06	07	08	09	10	11
層與層之間的高度 (毫米) Floor-to-Floor Height (mm)	18樓 18/F	3200, 3225	3200, 3225	3200, 3225	3200, 3225	3500	3500	3500	3500	3500	3500
樓板 (不包括灰泥) 的厚度 (毫米) Thickness of Floor Slab (excluding plaster) (mm)		150, 175	150, 175	150, 175	150, 175	150	150	150	150	150	150
每個住宅物業 Each Residential Property	樓層 Floor	單位 Flat									
		12	15	16	17	18	19	20	21	22	
層與層之間的高度 (毫米) Floor-to-Floor Height (mm)	18樓 18/F	3500	3500	3500	3500	3500	3500	3500	3500	3500	3150, 3225, 3425, 3500
樓板 (不包括灰泥) 的厚度 (毫米) Thickness of Floor Slab (excluding plaster) (mm)		150	150	150	150	150	150	150	150	150	150

請參閱本售樓說明書第24頁為住宅物業樓面平面圖而設之備註和圖例。

Please refer to page 24 of this sales brochure for the notes and legends for the floor plans of residential properties.

# 10. 期數的住宅物業的樓面平面圖

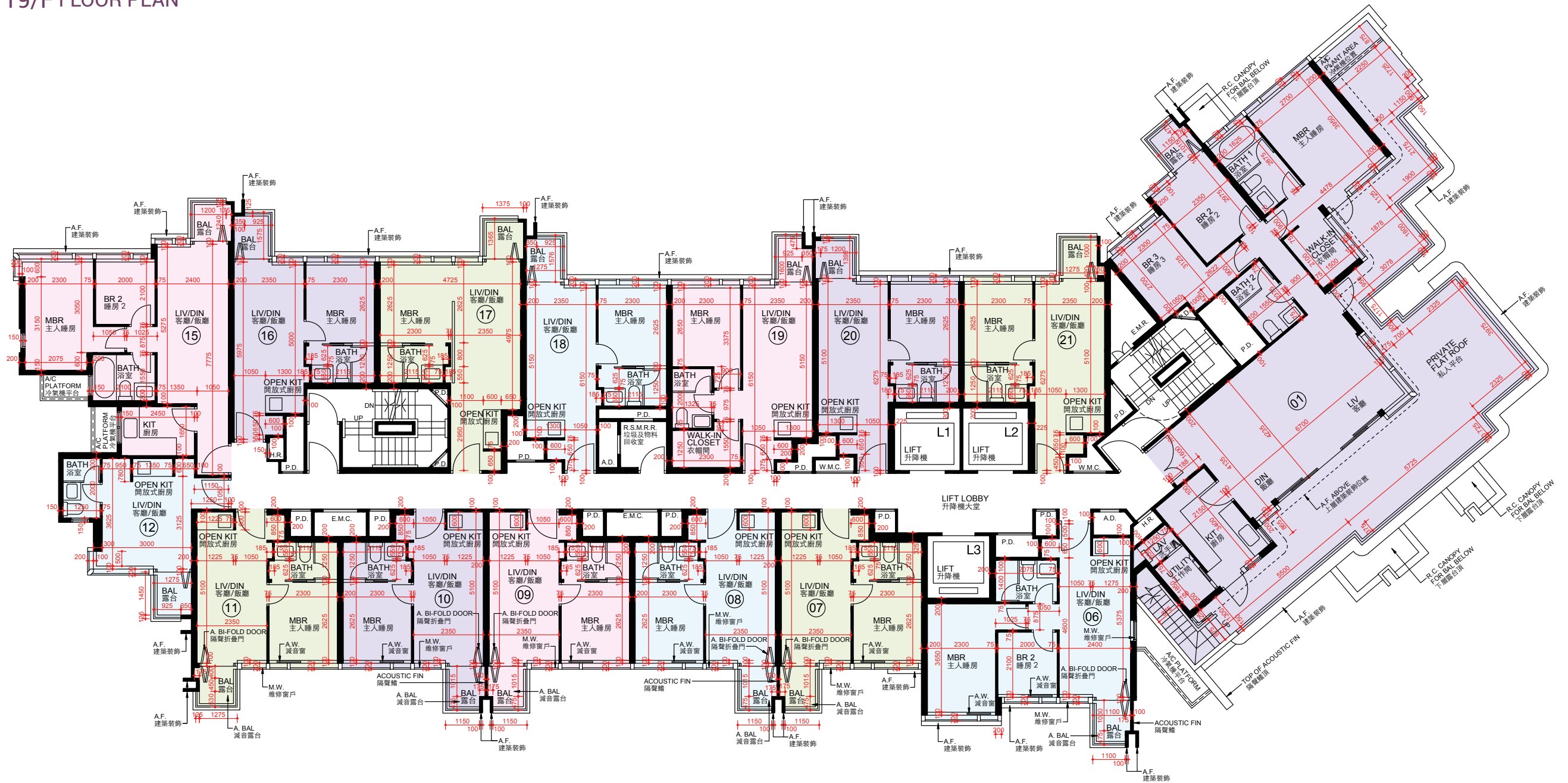
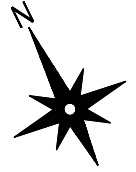
## FLOOR PLANS OF RESIDENTIAL PROPERTIES IN THE PHASE

### 第2座 Tower 2

### 19樓平面圖

### 19/F FLOOR PLAN

比例 0 1 2 3 米/M  
Scale



# 10. 期數的住宅物業的樓面平面圖

## FLOOR PLANS OF RESIDENTIAL PROPERTIES IN THE PHASE

第2座 Tower 2									
每個住宅物業 Each Residential Property	樓層 Floor	單位 Flat							
		01	06	07	08	09	10	11	12
層與層之間的高度 (毫米) Floor-to-Floor Height (mm)	19樓 19/F	3500	3500	3500	3500	3500	3500	3500	3500
樓板 (不包括灰泥) 的厚度 (毫米) Thickness of Floor Slab (excluding plaster) (mm)		200	200	200	200	200	200	200	200
每個住宅物業 Each Residential Property	樓層 Floor	單位 Flat							
		15	16	17	18	19	20	21	
層與層之間的高度 (毫米) Floor-to-Floor Height (mm)	19樓 19/F	3500	3500	3500	3500	3500	3500	3500	3500
樓板 (不包括灰泥) 的厚度 (毫米) Thickness of Floor Slab (excluding plaster) (mm)		200	200	200	200	200	200	200	200

請參閱本售樓說明書第24頁為住宅物業樓面平面圖而設之備註和圖例。

Please refer to page 24 of this sales brochure for the notes and legends for the floor plans of residential properties.



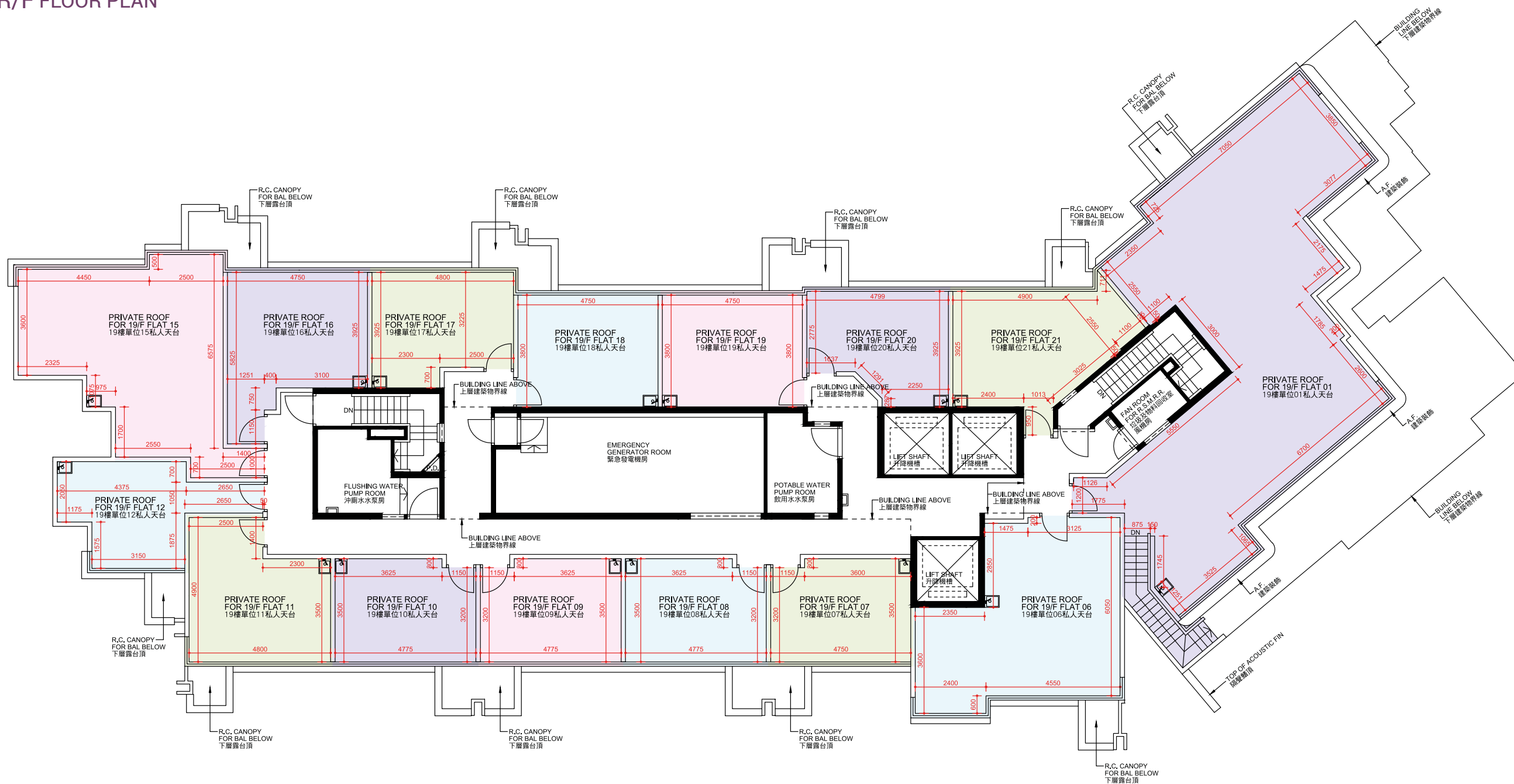
# 10. 期數的住宅物業的樓面平面圖

## FLOOR PLANS OF RESIDENTIAL PROPERTIES IN THE PHASE

第2座 Tower 2

天台平面圖  
R/F FLOOR PLAN

比例 0 1 2 3 米/M  
Scale



# 10. 期數的住宅物業的樓面平面圖

## FLOOR PLANS OF RESIDENTIAL PROPERTIES IN THE PHASE

第2座 Tower 2								
每個住宅物業 Each Residential Property	樓層 Floor	單位 Flat						
		01	06	07	08	09	10	11
層與層之間的高度 (毫米) Floor-to-Floor Height (mm)	天台 R/F	不適用 Not Applicable						
樓板 (不包括灰泥) 的厚度 (毫米) Thickness of Floor Slab (excluding plaster) (mm)		不適用 Not Applicable						
每個住宅物業 Each Residential Property	樓層 Floor	單位 Flat						
		15	16	17	18	19	20	21
層與層之間的高度 (毫米) Floor-to-Floor Height (mm)	天台 R/F	不適用 Not Applicable						
樓板 (不包括灰泥) 的厚度 (毫米) Thickness of Floor Slab (excluding plaster) (mm)		不適用 Not Applicable						

請參閱本售樓說明書第24頁為住宅物業樓面平面圖而設之備註和圖例。

Please refer to page 24 of this sales brochure for the notes and legends for the floor plans of residential properties.